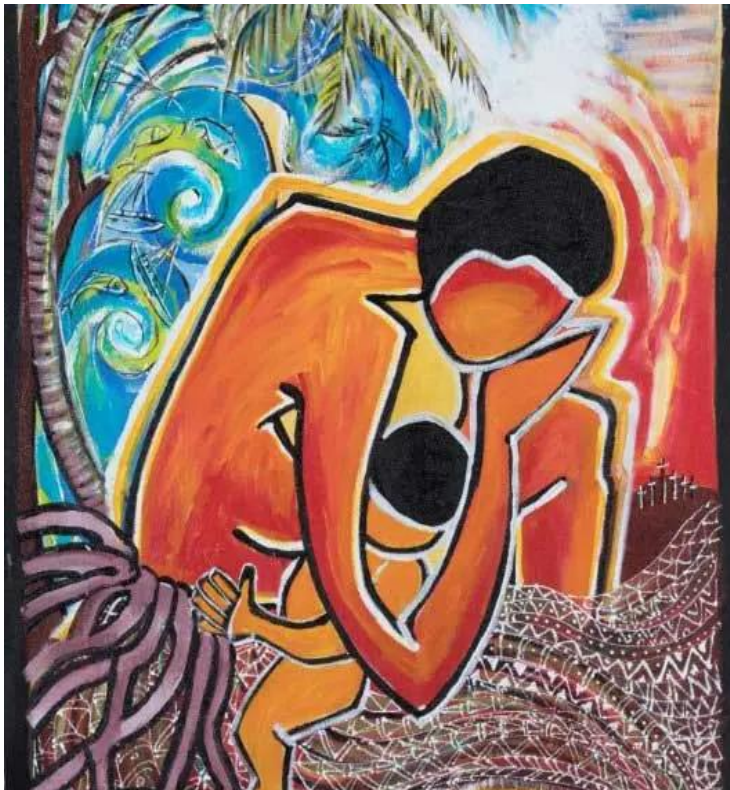


# FAUSIA I LUGA O SE FAVAE MALOSI

MATAIO 7:24-27



**ASO TATALO O LE LALOLAGI 2021**

**MATI 5, 2021**

**SAUNIA: TINA O VANUATU**

## **NISI O FAAMATALAGA MO LE FAATINOINA O LE SAUNIGA:**

Faamolemole o pese uma o lenei sauniga o le a taoto atu i e ta'ita'i mo le filifilia o ni pese e talafeagai.

**Solo mai i totonu:** la ili se foafoa pe ta ni talipalau e faailo ai le amataina o le sauniga. la taina se pese e talafeagai, ae solo mai totonu le au maufofi. la tofu latou uma ma ula faa-Vanuatu e taua o "salusalu" pe afai e maua, a leai ona faaaoga lea o ni ula fugalaau manogi.

**O teuga mo le aufailotu,** e fautuaina laei faa-Vanuatu

### **O mea e mana'omia:**

la saunia ni laulau se lua i le pito i luma. O nisi nei o mea e solo atu ma ē maufofi ma tuuina atu i luga o laulau.

#### **Laulau muamua:**

- Tusi Paia
- Moliga'o

#### **Laulau lona lua:**

- Fu'a a Vanuatu
- banner o loo tusia ai le autu o le Aso Tatalo 2021
- suau'u Vanuatu (sandalwood oil) pe a maua
- ato Vanuatu
- ula Vanuatu
- o ni fua o laau aina e pei o umala ma manioka

**PESE: SOLO MAI TOTONU  
UPU FAAFEILOA'I**

**TA'ITA'I 1:**

Afio mai i le sauniga o le Aso Tatalo ole Lalolagi 2021. O lenei sauniga sa tapenaina e Tina Kerisiano mai le atunuu o Vanuatu. Matou te faatalofa atu i uso ma tuagane mai tafa e fia o lenei lalolagi, i le suafa o le Tama, le Alo ma le Agaga Paia. E faatalofa atu fo'i i tagata mai Melenisia, ma se vaega itiiti o tagata e mai le Polinesia, o i latou nei sa tupuga mai ai le aganuu, le gagana, o talatuu taua ma le ola faaleagaga o Vanuatu.

Ua iloga atumotu o Vanuatu i ona matafaga lanu uliuli ma le pa'epa'e, o le matagofie o lona gataifale, i le felanulanua'i o i'a o le sami ma le olaola lelei o 'amu o le a'au, e le gata i lea, a'o le matagofie o le vaomatua, o manu felelei, ma fualaa 'aina.

E ofoofogia ma aulelei lona si'omaga, e ui i lona matagofie ma le aulelei, ae paga lea, e gafaina gofie i matagi ma afa, o mafui'e, o tsunami, aemaise o maugamu o loo olaola pea i nei atumotu. Sa tofu lava le nu'u ma lona ta'ita'i/ tamalii, e pulea lea nu'u ma lea nu'u, tofu ma atua, tofu le nu'u ma le gagana. E o mai faatasi tamā ma tinā i le Farea (maota e fonu ai le nu'u) e talanoa ma soalaupule i nisi o mataupu mamafa.

O Vanuatu, o le atunuu itiiti i le itu saute i sisifo o le Pasifika, o se malo sa faatuina ina ua tutoatasi i le 1980 mai le malo o Peretania. O nei ona aso e mitamita lava Vanuatu e faalealea lana tagavai, ina ia faitauina e tagata uma e faapea, "Matou te tutu faatasi ma le Atua."

**PESE O LE FEILOA'IGA**

**GREETINGS TO YOU**

Hymn from Vanuatu

arr. V. Crescenz

Gree - tings to you, gree-tings to you, gree - tings to you ev - 'ry-one. God will  
5 bless us in our wor - ship, He will guide us, He will bless us. We are  
9 here in His pre - sence, we are one in God's love. Gree - tings  
13 to you, gree - tings to you, gree - tings to you ev - 'ry - one.

## **VALAAU TAPUA'I**

TA'ITA'I 2: O LE TAPUAIGA I LE ATUA

TA'ITA'I 2 ma le FAAPOTOPOTOGA:

A fai e le atiina a'e e le Ali'i le fale, e galulue fua i latou o e atiina a'e; afai e le leoleo e le Alii le aai, e mataala fua o le na te leoleoina.

TA'ITA'I 2:

la fiafia i latou uma o ē talitonu i le tufuga fau fale, o le Atua soifua.

FAAPOTOPOTOGA:

Amene!

**PESE:**

## **TATALO O LE FAAFETAI**

TA'ITA'I 3:

Le Atua Paia e, o lē na faia le lagi ma le lalolagi ma mea uma o loo ua iai. O lē o loo lotolotoi i le talafaasolopito a lau fanau mai anamuā seia o'o mai i le taimi nei. Faafetai ona o mea silisili ua e faia mo i matou.

Le Atua alofa e, o le Atua lau Afio ua ola ai Vanuatu, matou te viia lava Oe. Faafetai mo le mafutaga ua matou maua ma lau fanau i le lalolagi e ala i lenei sauniga o le Aso Tatalo o le Lalolagi. Faafetai mo mea matagofie ua e faia i o matou olaga ma lo matou atunuu. Ua e tuuina mai le pule, o le atamai, o le iloa, ma le malamalama matou te tausi ai i lo matou atunuu matagofie. Faafetai mo le 'ea fou, o le susulu malamalama o le La, o laufanua lafulemu, o le sami lanu moana ma le to'afilemu ua e foa'i mai i lo matou atunuu o Vanuatu.

Faafetai mo manu tausani, o leo o meaola o le laueleele faapea fo'i i'a o le sami. Faafetai le Atua mo vaitafe o o latou matagofie o lo'o faaalai ai Lou silisili ese ma Lou malosi. Faafetai mo leo o le fanau, o loo pepese ma alalaga fiafia, aemaise o talosaga ma pesepesega a e talavou ma e matutua o loo atagia ai le alofa silisili ese o Lau Afio.

FAAPOTOPOTOGA:

la i lau Afio le mamalu, o le viiga ma le faane'etaga seia o'o i le faavavau. Le Atua o le ola, talia mai la matou tatalo.

## **TATALO O LE FAATOESEGA**

TA'ITA'I 4:

la tatou ta'utino atu i le Atua, o Lē e amiotonu ma faamaoni, ia tatou aioi atu ia faamagalalo mai i tatou. Lo matou Tama o i lagi, ia paia lou suafa.

Matou te o atu i ou luma e ta'utino atu o matou agasala. Matou te ta'utino atu, ua na ona matou faalogo i Lau upu ae ua matou le savavali e tusa o Lau upu. Ua matou faia mea e le tatau ona fai, ae ua tu'u le mea e ao ona faatino. O loo matou faafesaga'i pea ma faafitauli eseese ma mea e lu'itauina ai o matou aiga ma lo matou atunuu. Ua matou manatu o loo fausia o matou aiga i luga o le papa, e ala i le upu a Lau Afio, ae paga lea le Alii o le tele o taimi e maua ane e le o fausia i luga o le papa a'o le oneone. Ua matou manana'o i se suiga. Ia faafouina i matou ina ia matou iloa le mea e tonu ma le sa'o.

Le Atua foafoa, matou te ta'utino atu lo matou faaleagaina o le siomaga ma matou faatamaia figota o le sami e ala lea i lo matou lafoa'i o lalapi i o latou nofoaga tumau. Ua matou faaleagaina Ou laufanua ma laueleele aemaise o le gataifale. Ua matou salamo, ta'utino ma ofoina atu le faataunuuna o le poloaiga o le avea o i matou ma auauna lelei mo Lau foafoaga.

**FAAPOTOPOTOGA**

Le Alii e, faafofoga mai.

**TALOSAGA/TA'UTINO**

**TA'ITA'I 1**

O loo saili le Atua mo se nofoaga e malolo ai. O fea o loo e fausia ai se fale mo le Atua? Le Atua e, ua matou o atu i ou luma, foa'i mai mo i matou le atamai ma le poto. A'oa'o mai ia te i matou ina ia matou iloa le amiotonu. Ta'ita'i mai ma faatonu mai i matou ina ia matou iloa ona ola i se olaga e te fia silasila mai ai. I le lotomaulalo, matou te ofoina atu o matou tagata e fai ma malumalu e te afio tumau ai. Ia liua o matou tagata faapea fo'i le matou atunuu e ala i lau Upu. Ia fausia i matou o se faleapitaga e iai le amiotonu ma le filemu.

**FAAPOTOPOTOGA**

Le Atua alofa e, talia mai la matou talosaga.

**O LEO MAI VANUATU**

**RHETOH:**

O lo'u igoa o Rhetoh. O a'u e lona lua o le fanau e to'avalu a o'u matua. Sa faagata la'u aoga i le vasega e 12, ona ua leai se tupe e faaauu ai. Ona o a'u o le tama'ita'i a'o le lona lua o le fanau, sa le mafai ai ona faaoga e lo'u aiga a'u ae ua na o lo'u tuagane matua.

Ina ua o'o i se tasi o aso, sa ou faalogo o ta'u se aoga su'isu'i mo tama'ita'i. Sa ave iai la'u tusi talosaga, ma sa faapena ona talia, ae peita'i ane e le i ai se tupe a lo'u tama e totogi ai. Sa tupu le faanoanoa tele i lo'u

loto, ona o leai o sa’u alagatupe e maua e faatupe ai la’u aoga. Sa iai lava le naunauta’iga i le fia faaaauaina o le aoga, ae peita’i ane ua leai lava se avanoa i aoga faalemalo. O lea sa tuu tasi ai loa le agaga ma le mafafau i le lotu, atonu o iina o le a maua ai se fesoasoani mo la’u aoga. Sa ou alu i le autalavou, o aoga Tusi Paia, sa auai fo’i i le Mafutaga a Tina ma lana misiona.

Ina ua mautu o’u lagona, aemaise o le ola faatuatua i le Atua, sa mafai ona maua auala e faatino ai nisi o galuega e maua ai se tupe e tausi ai lo’u aiga. Sa faia ni galuega taulima ma avatu i le “maketi a tina” o iina o loo iai fo’i ni isi o tina e pei o a’u, e le o tele se olaga a’oa’oina, ae ua mafai ona faatino ni galuega taulima e faatau atu ma maua ai ni tupe e tausi ai o latou aiga. Ou te tausia lo’u aiga, e aofia ai lo’u to’alua, ma la’u fanau e to’atolu.

Ou te vivii ma faafetai i le Atua ona o faamanuiaga i totonu o lo’u aiga. Ou te faafetai i le Atua, aua o ia o le puna o lo’u malosi, o le na aumaia le atamai ua mafai ai ona ou faatinoina mea ua o’u iloa.

### **MOTHY:**

O lo’u igoa o Mothy, o maua ma si o’u tuagane sa ma ola ma tuputupu a’e, na o le ma tina sa matou mafuta. Ina ua toe fai le to’alua o le ma tina sa avatu i maua e tausi e ona matua, peita’i ane, ina ua toe faaipoipo le ma tama, sa ia toe mana’o e avatu i maua ma lo’u tuagane e na te tausia. Ae, ina ua maua le fanau a le ma tama i lona to’alua lona lua, sa ma vaaia le suia o le tausiga o i maua e le ma tina lona lua. Ona ua to’atele tamaiti ma ua le lava le avanoa o le fale mo i matou uma, o lea sa faamalosia ai a’u e saili se mea e maua ai sa’u mea ai, aemaise o se mea e moe ai. O le tigitaga e ao ai popo sa fai ma o’u ie afu e puipui mai ai i le malulu.

Sa maua se feiloa’iga ma nisi o tagata Kerisiano, o i latou ia sa faamatala mai ia te a’u, ma faapea mai, e alofa le Atua ia te a’u. Sa o’u le malamalama i lea “alofa” o le Atua mo a’u, a’o lenei o lo’o puapuagatia lo’u olaga, ae ui i lea, sa ou filifili i le talitonu i lea “alofa”. Sa ou maua le lagona o le talitonu e tausia lava a’u e le Atua, e ui lava ina ua le o tausia a’u e lo’u aiga. Sa faatuputeleina lenei lagona o le talitonu i le Atua i totonu ia te a’u, ma sa avea lena ma faavae mautu o lo’u olaga. Ua malosi lo’u ola i la le faatuatua i le Atua, ma o lea ou te fia faasoa ai le talaaga o lo’u olaga ma isi, ina ia faamautu ai lo latou talitonuga i le Atua soifua ma ana fuafuaga mo le tagata.

I Vanuatu, i nu’u e mamao i tua, e umi le savaliga a nai tamaiti i le mea e iai le aoga, o nisi e tuua o latou aiga ae o e nofo tumau i aoga a’o laiti lava o latou tausaga. E le faamalosia tulaga o a’oa’oga. O le faiga o aoga, a le faa-Peretania e faa-Farani. O le gagana Pisilama (Bislama) e a’oa’oina ina ia faafaigofie ai fesoataiga i totonu o le taulaga. O tua i nu’u e tofu lava le nuu

ma lana gagana. I totonu o aoga e tatau lava ona tutusa le aofa'i o tama ma teine i totonu o aoga, e o'o mai lava i le taimi nei. Ou te tatalo mo tamaiti e pei o a'u, sa ola a'e i se olaga ua na o latou. Ia latou iloa e alofa le Atua i a i latou, ia iai fo'i ni fale o loo avanoa i soo se atunuu o lenei lalolagi e tausi ai i latou .

### **JACKLYNDA:**

O lo'u igoa o Jacklynda. O a'u ou te sau mai se tasi o nu'u e mamao i tua. Mai lo'u laititi sa ou fia faigaluega i Port Vila i le avefa ma se tasi o tagata faigaluega e gafa ma turisi ma e asiasi mai i Vanuatu. Sa ou alu i Port Vila e su'e sa'u galuega, ae paga lea, fai o le leai o so'u aiga i Port Vila a'o le le a'oa'oina fo'i o a'u ile tomai e feagai ma ituaiga galuega sa ou naunau iai. Ou te nofo i le tausi'usi'u o le taulaga, e leai sa'u tupe ou te nofo mautotogi ai i se nofoaga talafeagai, pe faatau ai se mea ai, a'o se tupe e toe fo'i ai i lo'u nu'u. Ou te iloa e le o se fuafuaga lenei a le Atua mo a'u, ae ua ou leiloa po o le a se mea a fai.

Ou te tatalo mo le faatauaina o nai o matou nuu e mamao i tua, ina ia maua i totonu o o matou nu'u avanoa lelei o loo tausaili ai tupulaga talavou i fafo atu. Ou te talitonu i le Atua ma lana faasinomaga mo tupulaga talavou ina ia latou tutupu ma ola lelei e atia'e Vanuatu.

### **FAITAUINA O LE TUSI PAIA**

Mataio 7: 24 - 27

### **LAUGA**

#### **PESE (AO AI MA LE FOA'I)**

TA'ITA'I 4

*(Tatalo mo le Foa'i)* Le Atua mamalu e, matou te viia Oe, faafetaia lau Afio ona o le tele o faamanuiaga ua e aumai mo i matou. Faafetai mo o matou aiga, o uo, o mea matou te nonofo ai, o mea ai ma mea inu ua matou maua. Faafetai mo lou ta'ita'iina o o matou olaga ina ia sogasoga ma taumafai e tausi o matou aiga. Matou te ofoina atu, lenei foa'i, ua na o se vaega itiiti o tupe, atoa ai ma lenei sauniga mo Lau Afio, ia e faapaiaina ma faamanuia mai. AMENE

### **TATALO O MANAOGA**

TA'ITA'I 1

Le Atua faavavau e, o le Atua o lau Afio e maopoopo ai Vanuatu. Matou te talosagaina lou fesoasoani mai ina ia faamautu le filemu i lo matou atunuu ma o matou aiga. Matou te tuuina atu ta'ita'i o la matou malo, faatasi ai ma o matou tagata i Ou aao alofa.

## TA'ITA'I 2

Matou te tutu faatasi ma le malosi e tete'e atu i faiga le amiotonu i totonu o lo matou atunuu. Ina tu'u maia mo i matou lena malosiaga mo le matou atunuu ma le matou faiga malo. Matou te tatalo ina ia mafai ona matou maua le loto gatasitasi, o le alofa ma le filemu, e ui i so matou eseesea i tu ma aganuu, e le gata i Vanuatu ae faapea fo'i i le tele o isi atunuu ma malo i le lalolagi atoa.

## FAAPOTOPOTOGA

la fusia faatasi i matou i le alofa, filemu ma le olioli.

## TA'ITA'I 3

Matou te manatua i latou o loo nonofo i atunuu e aafia gofie i faalavelave faa-le-natura e pei o afa, o matagi malolosi ma mauga mu. Matou te ofoina atu i latou o loo faigata ona tuu le tagofia o fualaau faasaina ma vailaau oona.

## FAAPOTOPOTOGA

Le Atua silisili ese, puipui mai i matou mai mala ma puapuaga. Faamalolo ma faafouina o matou agaga, fesoasoani mai ina ia matou lagona lou alofa tunoa.

## TA'ITA'I 3

Seia tatou tatalo faatasi i le "Tatalo o le Alii."

## PESE

## TATALO FAAMANUIA

### TA'ITA'I 1

Faafetai le Atua i le auai mai o lou Agaga mo ia i matou. Le Atua e, ia faatonuina, ta'ita'iina, ma faafouina i matou. Ia faamaloloina lo matou atunuu. Ia faia le finagalo o le Atua i totonu o o matou fale e pei ona faia i le lagi.

Pe a tuua lenei sauniga, ia matou manatua pea, o lē taliaina le Upu a le Atua ma faia lona finagalo, e faatusaina o ia i le tagata poto ma e faatumauina lona fale i taimi o lologa. Ina o atu ia ma ia fausia o outou fale i luga o le Upu a le Atua. O atu ia i o outou aiga ma nei faamanuiaga i le suafa manumalo o le Iesu Keriso le Alii ma le tupu silisili.

## TA'ITA'I 1 ma le FAAPOTOPOTOGA

O LO TATOU FAAVAE MALOSI, O IESU KERISO, TATOU TE MULIMULI IA TE IA, AUÃ O IA O LE ALA, UPU MONI, MA LE OLA. AMENE.



**MAFUTAGA AOA O TINA - EFKAS  
LAFOGA O LE LOTU TATALO MATI 2020**

	<u>MATAGALUEGA</u>	<u>Lafoga Lotu Tatalo</u>	<u>Lafoga Sene</u>	<u>Aofa'i Pulega</u>	<u>Aofa'i MTG</u>
<b>I</b>	<b>MATAGALUEGA MANU'ATELE</b>				\$ 5,060.00
	Pulega Fale-Ta'u	\$ 3,450.00	\$ 291.00	\$ 3,741.00	
	Pulega Fale-Luanuu	\$ 1,240.00	\$ 79.00	\$ 1,319.00	
<b>II</b>	<b>MATAGALUEGA SASA'E</b>			\$ 100.00	\$ 8,900.00
	Pulega Saole	\$ 3,100.00	\$ -	\$ 3,100.00	
	Pulega Sua	\$ 2,700.00	\$ -	\$ 2,700.00	
	Pulega Vaifanua	\$ 3,000.00	\$ 100.00	\$ 3,000.00	
<b>III</b>	<b>MATAGALUEGA TUTOTONU .</b>		353.88	\$ 353.88	\$ 11,869.88
	Pulega Fagaloa	\$ 5,311.00	\$ -	\$ 5,311.00	
	Pulega Ituuu	\$ 6,205.00		\$ 6,205.00	
<b>IV</b>	<b>MATAGALUEGA SISIFO</b>		\$ 520.00	\$ 520.00	\$ 15,230.00
	Pulega Fofo & Alataua	\$ 2,210.00	\$ -	\$ 2,210.00	
	Pulega Tualatai, & Aitulagi	\$ 3,700.00	\$ -	\$ 3,700.00	
	Pulega Tualauta & Leasina	\$ 8,800.00	\$ -	\$ 8,800.00	
<b>V</b>	<b>MATAGALUEGA HAWAII</b>				\$ 3,427.00
	Pulega Hawaii Sasa'e	\$ 1,730.00	\$ 197.00	\$ 1,927.00	
	Pulega Hawaii Sisifo	\$ 1,350.00	\$ 150.00	\$ 1,500.00	
<b>VI</b>	<b>MATAGALUEGA KALEFONIA SAUTE</b>				\$ 1,200.00
	Pulega LA Matu	\$ 1,200.00		\$ 1,200.00	
	Pulega LA Saute		\$ -		
	Pulega San Diego/Oceanside		\$ -		
<b>VII</b>	<b>MATAGALUEGA A KALEFONIA MATU</b>				\$ 4,862.00
	Pulega Santa Clara	\$ 2,662.00	\$ -	\$ 2,662.00	
	Pulega San Francisco	\$ 2,000.00	\$ 200.00	\$ 2,200.00	
<b>VIII</b>	<b>MATAGALUEGA AMERIKA MATU SISIFO</b>				\$ 1,200.00
	Pulega Seattle		\$ -		
	Pulega USO	\$ 1,200.00		\$ 1,200.00	
<b>IX</b>	<b>MATAGALUEGA ALASKA</b>				\$ 2,220.00
	Pulega Alaska I Matu	\$ 1,100.00	\$ 120.00	\$ 1,220.00	
	Pulega Alaska I Saute	\$ 1,000.00	\$ -	\$ 1,000.00	
<b>X</b>	<b>MATAGALUEGA NIUSILA MA AUSETALIA</b>				\$ 900.00
	Pulega Niusila Aukilani	\$ 600.00		\$ 600.00	
	Pulega Ueligitone Wainuiomata	\$ 300.00		\$ 300.00	
	Pulega Ausetalia				
<b>XI</b>	<b>MAFUTAGA FAAMISIONARE</b>				\$ 1,805.00
	Faletua Seminare Kanana Fou	\$ 900.00		\$ 900.00	
	SCCC of El Paso Texas	\$ 400.00		\$ 400.00	
	EFKAS TAFATOLU MO KERISO - DC	\$ 505.00		\$ 505.00	

**Tuufaatasi \$ 54,663.00 \$ 2,010.88 \$ 56,673.88 \$56,673.88**

**Lafoga Lotu Tatalo 2019**

I	MATAGALUEGA KALEFONIA MATU				
	Pulega San Francisco	\$ 2,000.00	\$ 200.00	\$ 2,200.00	\$ 2,200.00

**AOFA'I LAFOGA SA AOINA 2020 \$ 56,663.00 \$ 2,210.88 \$ 58,873.88 \$ 58,873.88**

**TUUFATASIGA O TUPE MAUA MA TUPE FA'AAOGA LOTU TATALO 2020**

Paleni Tauave mai ia Ianuari 2020 per Bank		\$ 182,512.47
Lafoga 2020	\$ 54,663.00	\$ 237,175.47
Foa'i Sene	\$ 2,010.88	\$ 239,186.35
Lafoga 2019	\$ 2,000.00	\$ 241,186.35
Foa'i Sene 2019	\$ 200.00	\$ 241,386.35
Bank Fees	\$ - 23.18	\$ 241.363.17
<b>Paleni a le Bank ia Ianuari 2021</b>		<b>\$ 241,363.17</b>

\*\*Talu ai ua atoa le tausaga e le'i kilia lava le siaki e \$1000.00 sa tuina atu i le World Day Prayer, o lea ua taofia ai loa lea siaki mai le toe talaina ai i tua o le tupe lea mai le teugatupe o le Lotu Tatalo, o le mea lea ua tatou faaogaina ai le paleni a le Bank mai ia Ianuari 2020, e amata ai la tatou ripoti lenei.

Faafetai tele,



**Tina Niualama Taifane, TK  
Teutupe,  
Mafutaga Aoao Tina EFKAS**



**Tautua Printing Press**  
1 Kanana Fou St, P.O. Box 1537  
Pago Pago, AS 96799  
(684) 699-9810  
<https://efkasonline.org>